



Универсальные вакуумные присоски

Плоские присоски PFYN	154
Плоские присоски PFYN VU1	155
Круглые присоски SPU	156
Круглые присоски SPK	157
Овальные присоски SGON	158
Овальные присоски SPLO	159

Сильфонные вакуумные присоски

Круглые присоски FSGA (1,5 гофры)	160
Круглые присоски FSGPL (1,5 гофры)	161
Круглые присоски FSGA VU1	162
Круглые присоски FSG (2,5 гофры)	163
Круглые присоски FSG VU1 (2,5 гофры)	164
Круглые присоски FSGB (3,5 гофры)	165
Овальные присоски FSGAO	166

Вакуумные присоски для специальных применений

Для перемещения листового металла, колоколообразные присоски SAXM	167
Для перемещения листового металла, плоские присоски SAF	168
Для перемещения листового металла, сильфонные присоски SAB	169
Для перемещения листового металла, колоколообразные овальные присоски SAOG	170
Для перемещения листового металла, сильфонные присоски SAOB	171
Для перемещения листового металла, колоколообразные присоски SGGN	172
Для перемещения листового металла, плоские присоски SAOF	173
Для деревянных поверхностей, плоские присоски SHFN	174
Для деревянных поверхностей, круглые присоски SHF	175
Для деревянных поверхностей, круглые присоски SPC	176
Для упаковки, сильфонные круглые присоски SPB4	177
Для упаковки, сильфонные круглые присоски SPB1	178
Для упаковки, сильфонные овальные присоски SPOB1	179
Для упаковки, круглые присоски SPF	180
Для пленок и бумаги, плоские присоски SGPN	181

Монтажные элементы

Гибкий ниппель	182
Плунжер с двумя демпфирующими пружинами FSTA	183
Плунжер с нижней демпфирующей пружиной FSTE	183
Плунжер с внутренней демпфирующей пружиной FSTI	184
Плунжер с системой перемещения FSTF	184

Вакуумные генераторы

Базовые эжекторы SEG	185
Многоступенчатые эжекторы SEM	185
Подающие эжекторы SEC	186
Линейные эжекторы SLP	186
Базовые эжекторы SBP	187
Вакуумные насосы EVE-TR	188
Вакуумные воздуходувки SGBL-DG	188

Клапаны

Соленоидные клапаны EMV	189
Контрольные клапаны SVK, SVKG, SVV	189
Контрольные клапаны SW	190

Реле и мониторинг системы

Вакуумное реле VS-V-PM / EM-ST	191
Универсальное реле VS-V-A-PNP-S	192
Реле с цифровым дисплеем VS-V-D	192
Реле для панельного монтажа VS-V-W-D	193
Манометры VAM	193

Вакуумные фильтры

Вакуумные фильтры VF / STF / STF-D	194
Вакуумные фильтры VFT	195
Шланги для вакуума и сжатого воздуха VSL	195

PFYN

Плоские вакуумные присоски



Универсальные вакуумные присоски для широкого спектра задач:

- манипулирование плоскими деталями с гладкими или слегка шероховатыми поверхностями;
- манипулирование горячими деталями (Si-55).

Подробная информация на сайте:

www.pneumax.ru

- Конструктивные данные
- Рабочие характеристики
- Области применения
- Дополнительные опции

Всегда в наличии на складе:

Присоски диаметром от 25 мм до 95 мм из Si и NBR с внешней резьбой на

КОД ДЛЯ ЗАКАЗА

1	2	3	4	5
PFYN	10	Si-55	G 1/8	AG

Значение позиции		Расшифровка кодировки
1	Присоска типа PFYN	
2	Диаметр	1 до 200 мм
3	Материал и твердость по Шору	NBR-55, SI-55 <i>ПРИМЕЧАНИЕ: другие варианты материала присоски - по запросу</i>
4	Присоединительная резьба	M3, M5, G 1/8", G 1/4", G 1/2"
5	Вариант резьбы	IG = внутренняя (F) AG = внешняя (M)

ТЕХНИЧЕСКИЕ ХАРАКТЕРИСТИКИ

Тип	Сила удержания (Н)	Объем (см ³)	Минимальный радиус кривизны (мм)	Рекомендуемый внутренний диаметр шланга (мм)
PFYN 1	0,03	0,001	2	2
PFYN 1,5	0,06	0,001	2	2
PFYN 2	0,12	0,001	2	2
PFYN 3,5	0,42	0,002	8	2
PFYN 5	0,75	0,005	8	2
PFYN 6	1,20	0,008	8	2
PFYN 8	2,30	0,030	10	2
PFYN 10	4,00	0,070	13	2
PFYN 15	9,00	0,400	13	4
PFYN 20	15,50	0,800	20	4
PFYN 25	26,50	1,300	25	4
PFYN 30	34,00	1,300	40	4
PFYN 35	44,00	2,700	50	4
PFYN 40	57,70	3,800	50	4
PFYN 50	91,00	7,000	75	4
PFYN 60	125,00	10,000	100	6
PFYN 80	260,00	25,000	150	6
PFYN 95	350,00	35,000	200	6
PFYN 120	540,00	77,800	300	9
PFYN 150	842,00	176,300	300	9
PFYN 200	1498,00	427,000	400	9

PFYN VU1

Плоские вакуумные присоски



Предназначены для перемещения маслянистых листов металла и сильноабразивных изделий (листы картона и ДСП), т.к. материал Вулколан VU-1 имеет высокую стойкость к истиранию.

Подробная информация на сайте:

www.pneumax.ru

- Конструктивные данные
- Рабочие характеристики
- Области применения
- Дополнительные опции

Всегда в наличии на складе:

PFYN-30-VU1-72-G1/8-AG

КОД ДЛЯ ЗАКАЗА

1	—	2	—	3	—	4	—	5
PFYN	—	30	—	VU1-72	—	G 1/8	—	AG

	Значение позиции	Расшифровка кодировки
1	Присоска типа PFYN	
2	Диаметр	От 15 до 95 мм <i>ПРИМЕЧАНИЕ: см. «Технические характеристики»</i>
3	Материал и твердость по Шору	VU1-72
4	Присоединительная резьба	G 1/8", G 1/4"
5	Вариант резьбы	IG = внутренняя (F) AG = внешняя (M)

ТЕХНИЧЕСКИЕ ХАРАКТЕРИСТИКИ

Тип	Сила удержания (Н)	Объем (см ³)	Минимальный радиус кривизны (мм)	Рекомендуемый внутренний диаметр шланга (мм)
PFYN 15 VU1-72	8,5	0,5	13	4
PFYN 30 VU1-72	32,0	1,7	30	4
PFYN 50 VU1-72	95,0	6,0	75	6
PFYN 60 VU1-72	130,0	15,0	75	6
PFYN 80 VU1-72	260,0	30,0	100	6
PFYN 95 VU1-72	350,0	42,0	140	6

ПРИМЕРЫ ПРИМЕНЕНИЯ



Плоские вакуумные присоски PFYN VU1 используются для перемещения больших изделий из листового металла

SPU

Круглые вакуумные присоски



Универсальные вакуумные присоски для гладких и немного шероховатых поверхностей, таких как стекло, листовая металл, покрытый окалиной, дерево и пр., имеющих большие размеры.

Подробная информация на сайте:

www.pneumax.ru

- Конструктивные данные
- Рабочие характеристики
- Области применения
- Дополнительные опции

Всегда в наличии на складе:

Присоски диаметром 100, 125, 160, 210, 250 мм из NBR без опций

КОД ДЛЯ ЗАКАЗА

1	2	3	4	5	6
SPU	100	NBR-55	G1/2	IG	AE

	Значение позиции	Расшифровка кодировки
1	Присоска типа SPU	
2	Диаметр	От 100 до 400 мм <i>ПРИМЕЧАНИЕ: см. «Технические характеристики»</i>
3	Материал и твердость по Шору	NBR-55, SI-60
4	Присоединительная резьба	G 1/2", G 1/4"
5	Вариант резьбы	IG = внутренняя (F) AG = внешняя (M)
6	Вариант исполнения	Пропустить для исполнения без опций AE = с разделителем B = с круглой кромкой TV = с клапаном

ТЕХНИЧЕСКИЕ ХАРАКТЕРИСТИКИ

Тип	Сила удержания Ds (Н)	Объем (см ³)	Минимальный радиус кривизны (мм)	Рекомендуемый внутренний диаметр шланга (мм)
SPU-100-G1/4-IG	425	40	130	9
SPU-125-G1/4-IG	660	70	220	9
SPU-125-G1/4-iG-TV	660	70	220	9
SPU-125-G1/4-iG-AE	660	60	-	9
SPU-160-G1/2-IG	1090	123	350	12
SPU-160-G1/2-IG-TV	1090	123	350	9
SPU-160-G1/2-IG-AE	1090	110	-	12
SPU-210-G1/2-IG	1870	226	750	12
SPU-210-G1/2-IG-B	1870	301	750	12
SPU-210-G1/2-IG-TV	1870	226	750	9
SPU-210-G1/2-IG-AE	1870	205	-	12
SPU-250-G1/2-IG	2650	332	2200	12
SPU-250-G1/2-IG-B	2650	488	1500	12
SPU-250-G1/2-IG-TV	2650	332	-	12
SPU-300-G1/2-IG	3810	492	3500	12
SPU-360-G1/2-IG-B	5500	1170	3000	12
SPU-400-G1/2-IG	6780	907	6500	12

SPK

Круглые вакуумные присоски



Специальные вакуумные присоски для всех шероховатых или структурированных поверхностей. Круглые вакуумные присоски с адаптируемой уплотняющей кромкой для грубых и структурированных поверхностей.

Подробная информация на сайте:

- www.pneumax.ru
- Конструктивные данные
- Рабочие характеристики
- Области применения
- Дополнительные опции

ПОСТАВЛЯЕТСЯ ПОД ЗАКАЗ

КОД ДЛЯ ЗАКАЗА

1	2	3	4	5
SPK	100	MOS-15	G1/2	IG

	Значение позиции	Расшифровка кодировки
1	Присоска типа SPK	
2	Диаметр	От 55 до 250 мм <i>ПРИМЕЧАНИЕ: см. «Технические характеристики»</i>
3	Материал и твердость по Шору	MOS-15
4	Присоединительная резьба	G 1/2", G 1/4"
5	Вариант резьбы	IG = внутренняя (F) AG = внешняя (M)

ТЕХНИЧЕСКИЕ ХАРАКТЕРИСТИКИ

Тип	Сила удержания (Н)	Объем (см ³)	Минимальный радиус кривизны (мм)	Рекомендуемый внутренний диаметр шланга (мм)
SPK-55-MOS-15-G1/4-IG	121	15	250	9
SPK-80-MOS-15-G1/4-IG	256	32	300	9
SPK-110-MOS-15-G1/2-iG	471	67	-	12
SPK-160-MOS-15-G1/2-iG	1060	128	-	12
SPK-200-MOS-15-G1/2-iG	1700	198	-	12
SPK-250-MOS-15-G1/2-iG	2714	305	-	12

ПРИМЕРЫ ПРИМЕНЕНИЯ



Вакуумные присоски SPK используются для перемещения рифленого металлического листа

SGON

Овальные вакуумные присоски

Овальные плоские вакуумные присоски с максимальной силой удержания для узких удлиненных изделий, таких как профиль, трубы и т.д.

Подробная информация на сайте:

- www.pneumax.ru
- Конструктивные данные
- Рабочие характеристики
- Области применения
- Дополнительные опции



ПОСТАВЛЯЕТСЯ ПОД ЗАКАЗ

КОД ДЛЯ ЗАКАЗА

1	2	3	4	5
SGON	4 x 2	NBR-70	G1/4	IG

Значение позиции	Расшифровка кодировки
1 Присоска типа SGON	
2 Рабочая зона Д x Ш	От 4 x 2 до 90 x 30 <i>ПРИМЕЧАНИЕ: см. «Технические характеристики»</i>
3 Материал и твердость по Шору	HT1-60, NBR-60, NBR-70, NBR-AS-60 (антистатическая), SI-60, SI-70
4 Присоединительная резьба	M3, M5, G 1/8", G 1/4"
5 Вариант резьбы	IG = внутренняя (F) AG = внешняя (M)

ТЕХНИЧЕСКИЕ ХАРАКТЕРИСТИКИ

Тип	Сила удержания (Н)	Объем (см ³)	Минимальный радиус кривизны (мм)	Рекомендуемый внутренний диаметр шланга (мм)
SGON 4 x 2	0,42	0,004	1	2
SGON 7 x 3,5	1,00	0,019	3	2
SGON 12 x 4	1,80	0,048	3	2
SGON 15 x 5	3,10	0,036	5	2
SGON 18 x 6	4,50	0,058	5	2
SGON 24 x 8	8,00	0,138	8	4
SGON 30 x 10	12,20	0,280	8	4
SGON 45 x 15	28,20	0,980	10	6
SGON 60 x 20	50,10	2,300	20	6
SGON 75 x 25	78,30	4,700	30	6
SGON 90 x 30	112,60	8,500	35	6

ПРИМЕРЫ ПРИМЕНЕНИЯ



Плоские вакуумные присоски SGON используются для перемещения блистерных упаковок

SPLO

Овальные вакуумные присоски

Овальные плоские присоски усилены алюминиевой поддерживающей плитой для узких, длинных заготовок, таких как доски или трубы.



Подробная информация на сайте:

www.pneumax.ru

- Конструктивные данные
- Рабочие характеристики
- Области применения
- Дополнительные опции

ПОСТАВЛЯЕТСЯ ПОД ЗАКАЗ

КОД ДЛЯ ЗАКАЗА

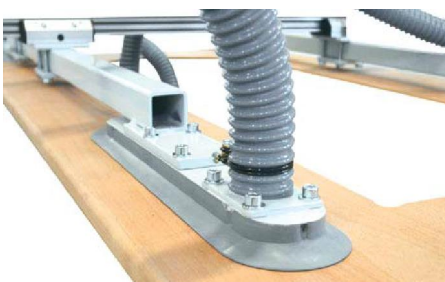
1	2	3	4	5	6
SPLO	60x20	NBR-55	G1/4	IG	TV

Значение позиции	Расшифровка кодировки
1 Присоска типа SPLO	
2 Рабочая зона Д x Ш	От 60 x 20 до 370 x 80 <i>ПРИМЕЧАНИЕ: см. «Технические характеристики»</i>
3 Материал и твердость по Шору	NBR-55, NBR-50
4 Присоединительная резьба	G 1/4", G 1/8"
5 Вариант резьбы	IG = внутренняя (F) AG = внешняя (M)
6 Вариант исполнения	TV = с клапаном

ТЕХНИЧЕСКИЕ ХАРАКТЕРИСТИКИ

Тип	Сила удержания (Н)	Объем (см³)	Минимальный радиус кривизны (мм)
SPLO-60x20-NBR-55-G1/8-IG	50	3	15
SPLO-100x32-NBR-50-G1/4-IG	134	10	50
SPLO-100x32-NBR-50-TV	134	10	50
SPLO-100x30-NBR-50	126	13	25
SPLO-200x30-NBR-50	260	26	30
SPLO-300x30-NBR-55	400	39	30
SPLO-150x55-NBR-50	340	60	75
SPLO-200x55-NBR-50	465	80	50
SPLO-250x55-NBR-50	590	100	50
SPLO-300x55-NBR-50	710	120	50
SPLO-300x100-NBR-50	1250	165	175
SPLO-300x100-NBR-50-TV	1250	165	175
SPLO-370x80-NBR-50	1270	240	100

ПРИМЕРЫ ПРИМЕНЕНИЯ



Вакуумные присоски SPLO установлены на ручном вакуумном подъемнике и используются для перемещения деревянных дверей

FSGA

Круглые вакуумные присоски, 1,5 гофры



Универсальные вакуумные присоски подходят для решения практически всех задач, особенно для неровных деталей или в тех случаях, когда необходима компенсация по высоте.

Подробная информация на сайте:

www.pneumax.ru

- Конструктивные данные
- Рабочие характеристики
- Области применения
- Дополнительные опции

Всегда в наличии на складе:

Присоски диаметром от 11 мм до 78 мм из материала SI-55 с внешней резьбой на ниппеле

КОД ДЛЯ ЗАКАЗА

1	2	3	4	5
FSGA	11	SI-55	G1/8	AG

	Значение позиции	Расшифровка кодировки
1	Присоска типа FSGA	
2	Диаметр	От 11 до 78 мм <i>ПРИМЕЧАНИЕ: см. «Технические характеристики»</i>
3	Материал и твердость по Шору	HT1-60, NBR-55, NK-45, SI-55
4	Присоединительная резьба	G 1/8", G 1/4", M5
5	Вариант резьбы	IG = внутренняя (F) AG = внешняя (M)

ТЕХНИЧЕСКИЕ ХАРАКТЕРИСТИКИ

Тип	Сила удержания (Н)	Усилие отрыва (Н)	Объем (см ³)	Минимальный радиус кривизны (мм)	Рекомендуемый внутренний диаметр шланга (мм)
FSGA-11	0,95	3,8	0,225	10	4
FSGA-14	1,20	5,0	0,420	13	4
FSGA-16	2,30	6,7	0,750	20	4
FSGA-20	4,70	10,7	1,150	30	4
FSGA-22	5,70	15,2	1,400	25	4
FSGA-25	5,30	17,3	3,150	20	4
FSGA-33	13,60	39,6	4,750	40	6
FSGA-43	22,80	64,5	9,250	60	6
FSGA-53	51,30	95,0	26,250	75	6
FSGA-63	85,00	135,0	39,000	75	6
FSGA-78	137,40	218,0	76,000	70	6

ПРИМЕРЫ ПРИМЕНЕНИЯ



Сильфонные присоски FSGA для перемещения картонных коробок



Сильфонные присоски FSGA для перемещения листов картона

FSGPL

Круглые вакуумные присоски, 1,5 гофры



Круглые присоски, складывающиеся в 1,5 раза, большого диаметра, с очень мягкой присасывающейся частью и металлическими опорами. Подходят для перемещения изделий с неровной поверхностью (оптимальная, благодаря гладкой уплотнительной кромке).

Подробная информация на сайте:
www.pneumax.ru

- Конструктивные данные
- Рабочие характеристики
- Области применения
- Дополнительные опции

ПОСТАВЛЯЕТСЯ ПОД ЗАКАЗ

КОД ДЛЯ ЗАКАЗА

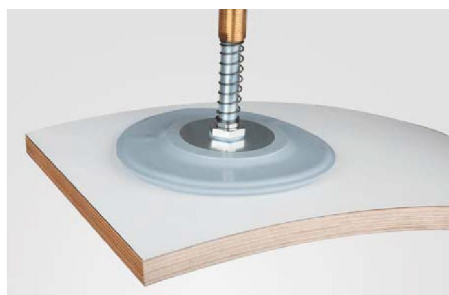
1	2	3	4	5
FSGPL	11	NBR-55	G1/2	IG

	Значение позиции	Расшифровка кодировки
1	Присоска типа FSGPL	
2	Диаметр	150, 200, 250 мм <i>ПРИМЕЧАНИЕ: см. «Технические характеристики»</i>
3	Материал и твердость по Шору	NBR-55
4	Присоединительная резьба	G 1/2"
5	Вариант резьбы	IG = внутренняя (F)

ТЕХНИЧЕСКИЕ ХАРАКТЕРИСТИКИ

Тип	Сила удержания (Н)	Усилие отрыва (Н)	Объем (см³)	Минимальный радиус кривизны (мм)	Рекомендуемый внутренний диаметр шланга (мм)
FSGPL-150-NBR-55-G1/2-IG	370	500	490	250	12
FSGPL-200-NBR-55-G1/2-IG	850	950	790	350	12
FSGPL-250-NBR-55-G1/2-IG	1610	2000	1590	500	12

ПРИМЕРЫ ПРИМЕНЕНИЯ



Сильфонные присоски FSGPL для перемещения деревянных изделий с покрытием

FSGA VU1

Круглые вакуумные присоски



Универсальные вакуумные присоски подходят для решения практически всех задач, особенно для неровных деталей или в тех случаях, когда необходима компенсация по высоте. Чрезвычайно износостойкий материал присосок серии FSGN VU1 Vulkollan предназначен для работы с высокой нагрузкой.

Подробная информация на сайте:

www.pneumax.ru

- Конструктивные данные
- Рабочие характеристики
- Области применения
- Дополнительные опции

Всегда в наличии на складе:

FSGA-30-VU1-72-G1/4-AG

КОД ДЛЯ ЗАКАЗА

1	2	3	4	5	6
FSGA	30	VUI-72	G1/4	AG	ON

	Значение позиции	Расшифровка кодировки
1	Присоска типа FSGA	
2	Диаметр	От 30 до 110 мм <i>ПРИМЕЧАНИЕ: см. «Технические характеристики»</i>
3	Материал и твердость по Шору	VUI-72
4	Присоединительная резьба	G 1/2"; G 1/4"
5	Вариант резьбы	IG = внутренняя (F) AG = внешняя (M)
6	Вариант исполнения	Пропустить для исполнения без опций ON = паз для отвода масла

ТЕХНИЧЕСКИЕ ХАРАКТЕРИСТИКИ

Тип	Сила удержания (Н)	Усилие отрыва (Н)	Объем (см ³)	Минимальный радиус кривизны (мм)	Рекомендуемый внутренний диаметр шланга (мм)	Серия ниппелей
FSGA-30-VU1-72	13,5	32	4,2	25	6	N 013
FSGA-40-VU1-72	33,0	56	11,3	30	6	N 011
FSGA-50-VU1-72	52,0	88	22,6	40	6	N 011
FSGA-60-VU1-72	75,0	120	31,0	50	6	N 014
FSGA-85-VU1-72	140,0	250	78,0	80	6	N 015
FSGA-110-VU1-72	295,0	420	350,0	100	9	N 037

ПРИМЕРЫ ПРИМЕНЕНИЯ



Сильфонные вакуумные присоски FSGA VU1 используются для перемещения картонных коробок

FSG

Круглые вакуумные присоски, 2,5 гофры



Универсальные вакуумные присоски для особо неровных деталей или для случаев, когда необходима компенсация по высоте. Применяются в деревообрабатывающей, упаковочной и металлообрабатывающей промышленности.

Подробная информация на сайте:

- www.pneumax.ru
- Конструктивные данные
- Рабочие характеристики
- Области применения
- Дополнительные опции

Всегда в наличии на складе:

Присоски диаметром 9, 14, 25, 3, 42, 62 мм из материала Si-55 с внешней резьбой на ниппеле

КОД ДЛЯ ЗАКАЗА

1	2	3	4	5
FSG	5	NBR-55	G1/4	IG

Значение позиции	Расшифровка кодировки
1 Присоска типа FSG	
2 Диаметр	От 5 до 88 мм <i>ПРИМЕЧАНИЕ: см. «Технические характеристики»</i>
3 Материал и твердость по Шору	NBR-55, HT1-60, NK-45, SI-55
4 Присоединительная резьба	G 1/8", G 1/4", M5
5 Вариант резьбы	IG = внутренняя (F) AG = внешняя (M)

ТЕХНИЧЕСКИЕ ХАРАКТЕРИСТИКИ

Тип	Сила удержания (Н)	Усилие отрыва (Н)	Объем (см³)	Минимальный радиус кривизны (мм)	Рекомендуемый внутренний диаметр шланга (мм)	Серия ниппелей
FSG-5	0,1	0,8	0,033	8	2	N 017
FSG-7	0,1	0,9	0,043	8	4	N 016
FSG-9	0,7	2,3	0,150	10	4	N 016
FSG-12	0,9	3,5	0,600	13	4	N 016
FSG-14	1,2	5,7	0,975	15	4	N 016
FSG-18	2,3	8,5	1,350	20	4	N 016
FSG-20	3,8	12,1	2,000	30	4	N 016
FSG-25	4,5	19,0	5,400	30	4	N 016
FSG-32	12,0	36,9	10,000	35	6	N 018
FSG-42	13,6	44,0	19,500	75	6	N 018
FSG-52	27,0	96,0	62,000	75	6	N 018
FSG-62	39,6	137,0	72,500	75	6	N 018
FSG-88	45,2	286,0	165,000	100	9	N 019

ПРИМЕРЫ ПРИМЕНЕНИЯ



Сильфонные присоски FSG для перемещения горячих пластиковых деталей

Копирование запрещено. Компания оставляет за собой право вносить изменения в каталог.

FSG VU1

Круглые вакуумные присоски, 2,5 гофры



Универсальные вакуумные присоски для особо неровных деталей или для случаев, когда необходима компенсация по высоте.

Чрезвычайно износостойкий материал присосок серии FSG VU1 Vulkollan предназначен для работы с высокой нагрузкой.

FSG VU1 применяются в деревообрабатывающей, упаковочной и металлообрабатывающей промышленности.

Подробная информация на сайте:

www.pneumax.ru

- Конструктивные данные
- Рабочие характеристики
- Области применения
- Дополнительные опции

ПОСТАВЛЯЕТСЯ ПОД ЗАКАЗ

КОД ДЛЯ ЗАКАЗА

1	2	3	4	5	6
FSG	60	VU1-75	G1/4	IG	ON

	Значение позиции	Расшифровка кодировки
1	Присоска типа FSG	
2	Диаметр	30, 60, 85 мм <i>ПРИМЕЧАНИЕ: см. «Технические характеристики»</i>
3	Материал и твердость по Шору	VU1-75
4	Присоединительная резьба	G 1/4"
5	Вариант резьбы	IG = внутренняя (F) AG = внешняя (M)
6	Вариант исполнения	ON = паз для отвода масла

ТЕХНИЧЕСКИЕ ХАРАКТЕРИСТИКИ

Тип	Сила удержания (Н)	Усилие отрыва (Н)	Объем (см ³)	Минимальный радиус кривизны (мм)	Рекомендуемый внутренний диаметр шланга (мм)	Серия ниппелей
FSG-30-VU1-72	13,5	32	9	25	6	N 013
FSG-60-VU1-72	61,0	100	61	50	6	N 014
FSG-85-VU1-72	120,	250	195	60	6	N 015

ПРИМЕРЫ ПРИМЕНЕНИЯ



Сильфонные присоски FSG VU1 для перемещения гофрированного картона

FSGB

Круглые вакуумные присоски, 3,5 гофры



Круглые универсальные присоски для оптимального эффекта демпфирования и самым длинным ходом эластомерной части для хрупких заготовок.

Подробная информация на сайте:

www.pneumax.ru

- Конструктивные данные
- Рабочие характеристики
- Области применения
- Дополнительные опции

ПОСТАВЛЯЕТСЯ ПОД ЗАКАЗ

КОД ДЛЯ ЗАКАЗА

1	2	3	4	5
FSGB	25	NBR-55	G1/8	IG

Значение позиции	Расшифровка кодировки
1 Присоска типа FSGB	
2 Диаметр	25 мм <i>ПРИМЕЧАНИЕ: см. «Технические характеристики»</i>
3 Материал и твердость по Шору	SI-55, NBR-55
4 Присоединительная резьба	G 1/8"
5 Вариант резьбы	IG = внутренняя (F) AG = внешняя (M)

ТЕХНИЧЕСКИЕ ХАРАКТЕРИСТИКИ

Тип	Сила удержания (Н)	Усилие отрыва (Н)	Объем (см ³)	Минимальный радиус кривизны (мм)	Рекомендуемый внутренний диаметр шланга (мм)	Серия ниппелей
FSGB-25	5	20	7,5	25	4	N 016

ПРИМЕРЫ ПРИМЕНЕНИЯ



Сильфонные присоски FSGB для перемещения труб

FSGAO

Овальные вакуумные присоски



Вакуумные присоски для длинных, узких деталей, таких как трубы и секции. Выполнены из износостойкого материала Vulkollan и выдерживают высокие нагрузки.

Применяются в металлообрабатывающей, деревообрабатывающей и упаковочной промышленности.

Подробная информация на сайте:

www.pneumax.ru

- Конструктивные данные
- Рабочие характеристики
- Области применения
- Дополнительные опции

ПОСТАВЛЯЕТСЯ ПОД ЗАКАЗ

КОД ДЛЯ ЗАКАЗА

1	—	2	—	3	—	4	—	5
FSGAO	—	25	—	NBR-55	—	G1/8	—	AG

	Значение позиции	Расшифровка кодировки
1	Присоска типа FSGAO	
2	Рабочая зона Д × Ш	95 × 40, 140 × 65 <i>ПРИМЕЧАНИЕ: см. «Технические характеристики»</i>
3	Материал и твердость по Шору	VUI-72
4	Присоединительная резьба	G 1/8"; G 1/4"
5	Вариант резьбы	AG = внешняя (М)

ТЕХНИЧЕСКИЕ ХАРАКТЕРИСТИКИ

Тип	Сила удержания (Н)	Усилие отрыва (Н)	Объем (см ³)	Минимальный радиус кривизны (мм)	Рекомендуемый внутренний диаметр шланга (мм)	Серия ниппелей
FSGAO-95×40-VU1-72-G1/4-AG	95	110	31	20	9	N 038
FSGAO-140×65-VU1-72-G1/4-AG	225	255	89	30	9	N 039

SAXM

Для перемещения листового металла

Колоколообразные вакуумные присоски



Быстродействующие колоколообразные присоски с самым высоким всасывающим и удерживающим усилием, достигаемым благодаря оптимальной внутренней структуре и большой прилегающей поверхности.

Подробная информация на сайте:

www.pneumax.ru

- Конструктивные данные
- Рабочие характеристики
- Области применения
- Дополнительные опции

ПОСТАВЛЯЕТСЯ ПОД ЗАКАЗ

КОД ДЛЯ ЗАКАЗА

1	—	2	—	3	—	4	—	5
SAXM	—	25	—	ED-85	—	G1/8	—	IG

Значение позиции	Расшифровка кодировки
1 Присоска типа SAXM	
2 Диаметр	От 30 до 115 мм ПРИМЕЧАНИЕ: см. «Технические характеристики»
3 Материал и твердость по Шору	ED-85
4 Присоединительная резьба	G 3/8", G 1/4", M10×1,5, M14×1,5, RA (внешний адаптер)
5 Вариант резьбы	AG = внешняя (M) IG = внутренняя (F)

ТЕХНИЧЕСКИЕ ХАРАКТЕРИСТИКИ

Тип	Сила удержания (Н)	Боковая сила (Н)	Боковая сила для маслянистой поверхности (Н)	Объем (см ³)	Минимальный радиус кривизны (мм)	Рекомендуемый внутренний диаметр шланга (мм)
SAXM-30-ED-85	39	32	41	3,4	18	5
SAXM-40-ED-85	69	38	71	7,1	25	5
SAXM-50-ED-85	109	58	110	14,4	25	6
SAXM-60-ED-85	154	85	155	24,2	30	6
SAXM-80-ED-85	270	150	269	51,9	33	6
SAXM-100-ED-85	412	230	414	95,5	40	6
SAXM-115-ED-85	549	320	584	141,5	50	6

ПРИМЕРЫ ПРИМЕНЕНИЯ

Присоска SAXM для перемещения изогнутых металлических изделий

SAF

Для перемещения листового металла

Плоские вакуумные присоски



Особые вакуумные присоски для всех видов листового металла. Подходят для тонких листов металла, особенно кузовных деталей автомобиля и других легко повреждаемых поверхностей. Обеспечивают создание очень большой горизонтальной и вертикальной удерживающей силы.

Подробная информация на сайте:

www.pneumax.ru

- Конструктивные данные
- Рабочие характеристики
- Области применения
- Дополнительные опции

ПОСТАВЛЯЕТСЯ ПОД ЗАКАЗ

КОД ДЛЯ ЗАКАЗА

1	—	2	—	3	—	4	—	5
SAF	—	30	—	NBR	—	G1/4	—	IG

Значение позиции	Расшифровка кодировки
1	Присоска типа SAF
2	Диаметр От 30 до 125 мм <i>ПРИМЕЧАНИЕ: см. «Технические характеристики»</i>
3	Материал и твердость по Шору NBR
4	Присоединительная резьба G 3/8", G 1/4", M10x1,5, M14x1,5, RA (внешний адаптер)
5	Вариант резьбы AG = внешняя (M) IG = внутренняя (F)

ТЕХНИЧЕСКИЕ ХАРАКТЕРИСТИКИ

Тип	Сила удержания (Н)	Боковая сила (Н)	Боковая сила для маслянистой поверхности (Н)	Объем (см ³)	Минимальный радиус кривизны (мм)	Рекомендуемый внутренний диаметр шланга (мм)
SAF-30	38	30	28	1,7	40	4
SAF-40	69	52	50	3,8	50	4
SAF-50	100	80	76	7,0	65	4
SAF-60	150	105	85	13	75	6
SAF-80	272	205	180	36	100	6
SAF-100	430	310	300	58	135	6
SAF-125	660	475	400	115	165	9

ПРИМЕРЫ ПРИМЕНЕНИЯ



Плоские вакуумные присоски SAF используются для перемещения металлических частей

SAB

Для перемещения листового металла

Сильфонные вакуумные присоски



Особые вакуумные присоски для всех видов гнутого листового металла, особенно с масляной пленкой. Подходят для тонких листов металла, предназначенных для кузова автомобиля и других легко повреждаемых поверхностей. Обеспечивают создание очень большой горизонтальной и вертикальной удерживающей силы и максимального хода сжатия.

Подробная информация на сайте:

www.pneumax.ru

- Конструктивные данные
- Рабочие характеристики
- Области применения
- Дополнительные опции

ПОСТАВЛЯЕТСЯ ПОД ЗАКАЗ

КОД ДЛЯ ЗАКАЗА

1	2	3	4	5
SAB	22	NBR-60	G1/4	IG

Значение позиции	Расшифровка кодировки
1 Присоска типа SAB	
2 Диаметр	От 22 до 125 мм ПРИМЕЧАНИЕ: см. «Технические характеристики»
3 Материал и твердость по Шору	NBR-60
4 Присоединительная резьба	G 3/8", G 1/4", M10, M14x1,5, RA (прямоугольный адаптер)
5 Вариант резьбы	AG = внешняя (M) IG = внутренняя (F)

ТЕХНИЧЕСКИЕ ХАРАКТЕРИСТИКИ

Тип	Сила удержания (Н)	Сила отрыва (Н)	Боковая сила (Н)	Боковая сила для маслянистой поверхности (Н)	Объем (см ³)	Минимальный радиус кривизны (мм)	Рекомендуемый внутренний диаметр шланга (мм)
SAB-22-NBR-60	16	24	18	6	1,5	20	4
SAB-30-NBR-60	22	33	30	13	5,9	40	4
SAB-40-NBR-60	38	59	36	33	7,0	40	4
SAB-50-NBR-60	53	87	55	52	11,5	50	4
SAB-60-NBR-60	82	130	82	77	24,0	65	6
SAB-80-NBR-60	135	221	145	140	56,5	75	6
SAB-100-NBR-60	190	357	220	214	92,5	90	6
SAB-125-NBR-60	250	558	352	335	191,0	140	9

ПРИМЕРЫ ПРИМЕНЕНИЯ



Сильфонная присоска SAB используется для перемещения частей кузова автомобиля

SAOG

Для перемещения листового металла

Колоколообразные овальные вакуумные присоски



Особые вакуумные присоски для сильно искривленных деталей, особенно для тонкостенных частей кузова автомобиля.

Очень хорошо подходят для вогнутых и выпуклых поверхностей, обеспечивают очень высокое удерживающее усилие и высокое сопротивление поперечным силам.

Подробная информация на сайте:

www.pneumax.ru

- Конструктивные данные
- Рабочие характеристики
- Области применения
- Дополнительные опции

ПОСТАВЛЯЕТСЯ ПОД ЗАКАЗ

КОД ДЛЯ ЗАКАЗА

1	—	2	—	3	—	4	—	5
SAOG	—	60x20	—	NBR-45	—	G1/4	—	IG

	Значение позиции	Расшифровка кодировки
1	Присоска типа SAOG	
2	Рабочая зона Д x Ш	60 x 20, 80 x 30, 95 x 40 <i>ПРИМЕЧАНИЕ: см. «Технические характеристики»</i>
3	Материал и твердость по Шору	NBR-45
4	Присоединительная резьба	G 3/8", G 1/4", M10, M14x1,5, RA (прямоугольный адаптер)
5	Вариант резьбы	AG = внешняя (M) IG = внутренняя (F)

ТЕХНИЧЕСКИЕ ХАРАКТЕРИСТИКИ

Тип	Сила удержания (Н)	Боковая сила (Н)	Боковая сила для маслянистой поверхности (Н)	Объем (см³)	Минимальный радиус кривизны (мм)	Рекомендуемый внутренний диаметр шланга (мм)
SAOG-60x20-NBR-45	56	35	10	14,2	8	4
SAOG-80x30-NBR-45	105	65	45	13,2	20	4
SAOG-95x40-NBR-45	165	97	68	26,9	25	4

ПРИМЕРЫ ПРИМЕНЕНИЯ



Колоколообразная вакуумная присоска SAOG используется для переноса сильно изогнутых металлических частей

SAOB

Для перемещения листового металла

Сильфонные вакуумные присоски



Особые вакуумные присоски для всех видов гнутого листового металла. Подходят для тонких листов металла, предназначенных для деталей кузова автомобиля длинной узкой формы, таких как секции, трубки или ребра. Обеспечивают создание очень большой горизонтальной и вертикальной удерживающей силы.

Подробная информация на сайте:

www.pneumax.ru

- Конструктивные данные
- Рабочие характеристики
- Области применения
- Дополнительные опции

ПОСТАВЛЯЕТСЯ ПОД ЗАКАЗ

КОД ДЛЯ ЗАКАЗА

1	—	2	—	3	—	4	—	5
SAOB	—	22	—	NBR-60	—	G1/4	—	IG

	Значение позиции	Расшифровка кодировки
1	Присоска типа SAOF	
2	Рабочая зона Д × Ш	60 × 30, 80 × 40, 110 × 55, 140 × 70 <i>ПРИМЕЧАНИЕ: см. «Технические характеристики»</i>
3	Материал и твердость по Шору	NBR-60
4	Присоединительная резьба	G 3/8", G 1/4", M10, M14×1,5, RA (прямоугольный адаптер)
5	Вариант резьбы	AG = внешняя (M) IG = внутренняя (F)

ТЕХНИЧЕСКИЕ ХАРАКТЕРИСТИКИ

Тип	Сила удержания (Н)	Сила отрыва (Н)	Боковая сила (Н)	Боковая сила для маслянистой поверхности (Н)	Объем (см³)	Минимальный радиус кривизны (мм)	Рекомендуемый внутренний диаметр шланга (мм)
SAOB-60×30-NBR-60	38	55	57	52	9,6	30	4
SAOB-80×40-NBR-60	65	100	100	95	20,6	40	6
SAOB-110×55-NBR-60	110	185	180	161	50,8	50	6
SAOB-140×70-NBR-60	165	258	287	255	100,4	70	6

ПРИМЕРЫ ПРИМЕНЕНИЯ



Сильфонные присоски SAOB используются для перемещения кузовных элементов

SGGN

Для перемещения листового металла

Колоколообразные вакуумные присоски



Особые вакуумные присоски для сильно искривленных деталей, особенно для тонкостенных частей кузова автомобиля.

Очень хорошо подходят для вогнутых и выпуклых поверхностей, обеспечивают очень высокое удерживающее усилие и высокое сопротивление поперечным силам.

Подробная информация на сайте:

www.pneumax.ru

- Конструктивные данные
- Рабочие характеристики
- Области применения
- Дополнительные опции

ПОСТАВЛЯЕТСЯ ПОД ЗАКАЗ

КОД ДЛЯ ЗАКАЗА

1	—	2	—	3	—	4	—	5
SGGN	—	85	—	NBR-60	—	G1/4	—	AG

	Значение позиции	Расшифровка кодировки
1	Присоска типа SGGN	
2	Диаметр	85, 115 мм <i>ПРИМЕЧАНИЕ: см. «Технические характеристики»</i>
3	Материал и твердость по Шору	VU1-72, NBR-60
4	Присоединительная резьба	G 1/4"
5	Вариант резьбы	AG = внешняя (M)

ТЕХНИЧЕСКИЕ ХАРАКТЕРИСТИКИ

Тип	Сила удержания (Н)	Объем (см ³)	Минимальный радиус кривизны выпуклой поверхности (мм)	Минимальный радиус кривизны вогнутой поверхности (мм)	Рекомендуемый внутренний диаметр шланга (мм)	Серия ниппелей
SGGN-85-G1/4-AG	200	56,0	100	350	6	N 036
SGGN-115-G1/4-AG	350	114,4	200	250	6	-

SAOF

Для перемещения листового металла

Плоские вакуумные присоски



Особые вакуумные присоски для всех видов гнутого листового металла. Подходят для тонких листов металла, предназначенных для деталей кузова автомобиля длинной узкой формы, таких как секции, трубки или ребра. Обеспечивают создание очень большой горизонтальной и вертикальной удерживающей силы.

Подробная информация на сайте:

www.pneumax.ru

- Конструктивные данные
- Рабочие характеристики
- Области применения
- Дополнительные опции

ПОСТАВЛЯЕТСЯ ПОД ЗАКАЗ

КОД ДЛЯ ЗАКАЗА

1	2	3	4	5
SAOF	50x16	NBR-60	G1/4	IG

Значение позиции	Расшифровка кодировки
1	Присоска типа SAOF
2	Рабочая зона Д x Ш От 50 x 16 до 140 x 70 <i>ПРИМЕЧАНИЕ: см. «Технические характеристики»</i>
3	Материал и твердость по Шору NBR-60, NBR-45
4	Присоединительная резьба G 3/8", G 1/4", M10, M14x1,5, RA (прямоугольный адаптер)
5	Вариант резьбы AG = внешняя (M) IG = внутренняя (F)

ТЕХНИЧЕСКИЕ ХАРАКТЕРИСТИКИ

Тип	Сила удержания (Н)	Боковая сила (Н)	Боковая сила для маслянистой поверхности (Н)	Объем (см³)	Минимальный радиус кривизны (мм)	Рекомендуемый внутренний диаметр шланга (мм)
SAOF-50x16	31	24	12	2,0	8	4
SAOF-60x23	57	37	33	3,0	20	4
SAOF-90x30	122	96	64	7,0	40	4
SAOF-80x40	140	110	100	10,7	50	4
SAOF-100x50	217	181	121	20,0	75	6
SAOF-120x60	312	254	170	35,0	75	6
SAOF-140x70	425	344	230	52,0	90	6

ПРИМЕРЫ ПРИМЕНЕНИЯ



Плоская присоска SAOF используется для перемещения штампованной металлической детали

SHFN

Для деревянных поверхностей

Плоские вакуумные присоски



Универсальные вакуумные присоски для широкого спектра деревянных деталей (таких как детали мебели, паркет, ДСП и т.д.). Также пригодны для шероховатых или слегка структурированных поверхностей.

Подробная информация на сайте:

www.pneumax.ru

- Конструктивные данные
- Рабочие характеристики
- Области применения
- Дополнительные опции

ПОСТАВЛЯЕТСЯ ПОД ЗАКАЗ

КОД ДЛЯ ЗАКАЗА

1	—	2	—	3	—	4	—	5	—	6	—	7
SHFN	—	50	—	NK-45	—	G1/4	—	IG	—	E	—	MOS

	Значение позиции	Расшифровка кодировки
1	Присоска типа SHFN	
2	Диаметр	50, 70, 85 мм <i>ПРИМЕЧАНИЕ: см. «Технические характеристики»</i>
3	Материал и твердость по Шору	NK-45
4	Присоединительная резьба	G 1/4"
5	Вариант резьбы	IG = внутренняя (F) AG = внешняя (M)
6	Тип конструкции	Пропустить в случае использования вставного ниппеля E = вулканизированная вставка
7	Опция	MOS = уплотнительное кольцо из специальной пены TV = клапан

ТЕХНИЧЕСКИЕ ХАРАКТЕРИСТИКИ

Тип	Сила удержания (Н)	Боковая сила (Н)	Объем (см ³)	Минимальный радиус кривизны (мм)	Рекомендуемый внутренний диаметр шланга (мм)	Серия ниппелей
SHFN-50-NK-45	110	95	7,3	41	4	N 041
SHFN-50-NK-45-TV	110	95	7,3	41	4	N 041
SHFN-70-NK-45	200	145	16,0	95	6	N 041
SHFN-70-NK-45-E	200	145	16,0	95	6	N 009
SHFN-70-NK-45-TV	200	145	16,0	95	6	N 041
SHFN-70-NK-45-E-TV	200	145	16,0	95	6	N 009
SHFN-85-NK-45	300	210	25,0	176	6	N 041
SHFN-85-NK-45-E	300	210	25,0	176	6	N 009
SHFN-85-NK-45-TV	300	210	25,0	176	6	N 041
SHFN-85-NK-45-E-TV	300	210	25,0	176	6	N 009

ПРИМЕРЫ ПРИМЕНЕНИЯ



Плоские вакуумные присоски SHFN используются для перемещения ДСП

SHF

Для деревянных поверхностей

Круглые вакуумные присоски



Круглые присоски с большим диаметром и двойной внутренней герметизацией для удержания грубых, текстурированных либо шероховатых поверхностей.

Подробная информация на сайте:

www.pneumax.ru

- Конструктивные данные
- Рабочие характеристики
- Области применения
- Дополнительные опции

ПОСТАВЛЯЕТСЯ ПОД ЗАКАЗ

КОД ДЛЯ ЗАКАЗА

1	—	2	—	3	—	4	—	5
SHF	—	125	—	NK-45	—	G1/4	—	IG

	Значение позиции	Расшифровка кодировки
1	Присоска типа SHF	
2	Диаметр	125, 160, 210 мм <i>ПРИМЕЧАНИЕ: см. «Технические характеристики»</i>
3	Материал и твердость по Шору	NK-45
4	Присоединительная резьба	G 1/4", G 1/2"
5	Вариант резьбы	IG = внутренняя (F)

ТЕХНИЧЕСКИЕ ХАРАКТЕРИСТИКИ

Тип	Сила удержания (Н)	Объем (см³)	Минимальный радиус кривизны (мм)	Рекомендуемый внутренний диаметр шланга (мм)
SHF-125-G1/4-IG	625	72	305	9
SHF-160-G1/2-IG	1025	117	500	12
SHF-210-G1/2-IG	1770	224	885	12

ПРИМЕРЫ ПРИМЕНЕНИЯ

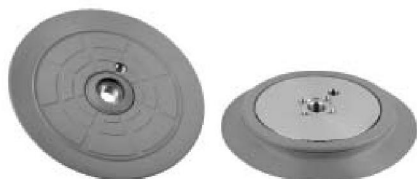


Вакуумные присоски SHF используются для перемещения оргалита

SPC

Для деревянных поверхностей

Круглые вакуумные присоски



Круглые присоски с двойной герметизацией. Предназначены для манипулирования заготовками из пористых материалов с загрязненной поверхностью. При захвате из стека гарантированно берут только первый верхний лист, следующий сбрасывает при подаче сжатого воздуха.

Подробная информация на сайте:

www.pneumax.ru

- Конструктивные данные
- Рабочие характеристики
- Области применения
- Дополнительные опции

ПОСТАВЛЯЕТСЯ ПОД ЗАКАЗ

КОД ДЛЯ ЗАКАЗА

1	2	3	4	5	6
SPC	160	NBR-55	G1/2	IG	TV

	Значение позиции	Расшифровка кодировки
1	Присоска типа SPC	
2	Диаметр	160, 210, 250 мм <i>ПРИМЕЧАНИЕ: см. «Технические характеристики»</i>
3	Материал и твердость по Шору	NBR-55
4	Присоединительная резьба	G 1/2"
5	Вариант резьбы	IG = внутренняя (F)
6	Опция	TV = клапан

ТЕХНИЧЕСКИЕ ХАРАКТЕРИСТИКИ

Тип	Сила удержания (Н)	Объем (см³)	Рекомендуемый внутренний диаметр шланга (мм)
SPC-160-NBR-55-G1/2-IG	975	98	12
SPC-160-NBR-55-G1/2-IG-TV	975	98	9
SPC-210-NBR-55-G1/2-IG	1760	202	12
SPC-210-NBR-55-G1/2-IG-TV	1760	202	9
SPC-250-NBR-55-G1/2-IG	2540	310	12
SPC-250-NBR-55-G1/2-IG-TV	2540	310	12

ПРИМЕРЫ ПРИМЕНЕНИЯ



Вакуумные присоски SPC используются для перемещения и разделения ДСП

SPB4

Для упаковки

Сильфонные круглые вакуумные присоски



Круглые присоски типа «гармошка» с мягкой эластомерной частью для минимизации ударных вибраций. Применяются для манипулирования твердой или нестабильной упаковкой. Хорошо берут сыпучие изделия, упакованные в целлофановые пакеты (конфеты, пельмени и т.д.). Разработаны специально для упаковочной отрасли.

Подробная информация на сайте:

www.pneumax.ru

- Конструктивные данные
- Рабочие характеристики
- Области применения
- Дополнительные опции

ПОСТАВЛЯЕТСЯ ПОД ЗАКАЗ

КОД ДЛЯ ЗАКАЗА

1	—	2	—	3
SPB4	—	20	—	SI-55

	Значение позиции	Расшифровка кодировки
1	Присоска типа SPB1	
2	Диаметр	20, 30, 40, 50 мм <i>ПРИМЕЧАНИЕ: см. «Технические характеристики»</i>
3	Материал и твердость по Шору	SI-55

ТЕХНИЧЕСКИЕ ХАРАКТЕРИСТИКИ

Тип	Сила удержания (Н) -200 бар	Сила удержания (Н) -400 бар	Сила удержания (Н) -600 бар	Усилие отрыва (Н) -200 бар	Усилие отрыва (Н) -400 бар	Объем (см³)	Тип соединительного элемента SC...
SPB4-20-SI-55	2,6	5,3	8	4,9	7	7,9	080
SPB4-30-SI-55	5,3	10,6	16	9,9	13	15,6	080
SPB4-40-SI-55	8,3	16,6	25	14,1	23	35,7	090
SPB4-50-SI-55	16,5	33,0	50	22,0	37	64,5	090

ПРИМЕРЫ ПРИМЕНЕНИЯ



Сильфонная вакуумная присоска SPB4 для перемещения продуктов, упакованных в пленку

SPB1

Для упаковки

Сильфонные круглые вакуумные присоски



Круглые присоски типа «гармошка» с мягкой эластомерной частью для минимизации ударных вибраций. Применяются для манипулирования твердой или нестабильной упаковкой. Выполнены из инновационного материала - эластодура - эластичного устойчивого к износу и перепаду температур.

Подробная информация на сайте:

www.pneumax.ru

- Конструктивные данные
- Рабочие характеристики
- Области применения
- Дополнительные опции

ПОСТАВЛЯЕТСЯ ПОД ЗАКАЗ

КОД ДЛЯ ЗАКАЗА

1	—	2	—	3
SPB1	—	20	—	ED-65

	Значение позиции	Расшифровка кодировки
1	Присоска типа SPB1	
2	Диаметр	От 10 до 60 мм <i>ПРИМЕЧАНИЕ: см. «Технические характеристики»</i>
3	Материал и твердость по Шору	ED-65

ТЕХНИЧЕСКИЕ ХАРАКТЕРИСТИКИ

Тип	Сила удержания (Н)	Усилие отрыва (Н)	Боковая сила (Н)	Объем (см ³)	Минимальный радиус кривизны (мм)	Рекомендуемый внутренний диаметр шланга (мм)	Тип соединительного элемента SC...
SPB1-10-ED-65	1,5	4,0	2,0	0,5	5	4	030
SPB1-15-ED-65	4,3	9,0	5,0	1,5	8	4	040
SPB1-20-ED-65	9,9	16,2	9,8	2,9	20	4	040
SPB1-25-ED-65	14,9	23,4	13,0	5,1	20	4	040
SPB1-30-ED-65	20,7	30,6	15,5	7,8	35	6	040
SPB1-40-ED-65	35,9	46,8	24,8	18,4	70	6	050
SPB1-50-ED-65	54,7	72,7	31,2	30,3	100	6	050
SPB1-60-ED-65	78,0	100,9	49,4	49,5	200	6	050

ПРИМЕРЫ ПРИМЕНЕНИЯ



Сильфонные вакуумные присоски SPB1 в упаковочной машине с вертикальной загрузкой

SPOB1

Для упаковки

Сильфонные овалыные вакуумные присоски



Овалыные присоски типа «гармошка», складывающиеся в 1,5 раза. Предназначены для манипулирования хрупкой и нестабильной упаковкой. Складывание присоски создает дополнительную защиту от ударных вибраций. Выполнены из инновационного материала - эластокура - эластичного устойчивого к износу и перепаду температур.

Подробная информация на сайте:

www.pneumax.ru

- Конструктивные данные
- Рабочие характеристики
- Области применения
- Дополнительные опции

ПОСТАВЛЯЕТСЯ ПОД ЗАКАЗ

КОД ДЛЯ ЗАКАЗА

1	—	2	—	3
SPOB1	—	60x20	—	ED-65

	Значение позиции	Расшифровка кодировки
1	Присоска типа SPB1	
2	Рабочая зона Д x Ш	60 x 20, 100 x 40 <i>ПРИМЕЧАНИЕ: см. «Технические характеристики»</i>
3	Материал и твердость по Шору	ED-65

ТЕХНИЧЕСКИЕ ХАРАКТЕРИСТИКИ

Тип	Сила удержания (Н)	Усилие отрыва (Н)	Боковая сила (Н)	Объем (см ³)	Минимальный радиус кривизны (мм)	Рекомендуемый внутренний диаметр шланга (мм)	Тип соединительного элемента SC...
SPOB1-60x20-ED-65	32,5	39,8	32,2	11,0	25	6	040
SPOB1-100x40-ED-65	111,2	131,4	76,9	60,1	50	6	050

ПРИМЕРЫ ПРИМЕНЕНИЯ



Сильфонные вакуумные присоски SPOB1 используются для перемещения картона

SPF

Для упаковки

Круглые вакуумные присоски



Круглые плоские вакуумные присоски с поддерживающими ребрами, усиленным корпусом, низким внутренним объемом и гибкой уплотнительной кромкой для перемещения жесткой упаковки.

Подробная информация на сайте:

www.pneumax.ru

- Конструктивные данные
- Рабочие характеристики
- Области применения
- Дополнительные опции

Всегда в наличии на складе:

SPF-50-ED-65

КОД ДЛЯ ЗАКАЗА

1	—	2	—	3
SPF	—	50	—	ED-65

	Значение позиции	Расшифровка кодировки
1	Присоска типа SPF	
2	Диаметр	20, 25, 30, 40, 50 мм <i>ПРИМЕЧАНИЕ: см. «Технические характеристики»</i>
3	Материал и твердость по Шору	ED-65

ТЕХНИЧЕСКИЕ ХАРАКТЕРИСТИКИ

Тип	Сила удержания (Н)	Усилие отрыва (Н)	Боковая сила (Н)	Объем (см ³)	Минимальный радиус кривизны (мм)	Рекомендуемый внутренний диаметр шланга (мм)	Тип соединительного элемента SC...
SPF-20-ED-65	16	19,2	10,5	1	25	4	040
SPF-25-ED-65	22,7	27,1	17	1,5	40	4	040
SPF-30-ED-65	29,5	35,3	22,5	2,3	45	6	040
SPF-40-ED-65	49,5	62,5	25	5,1	75	6	050
SPF-50-ED-65	74,2	87,4	44	7,9	100	6	050

ПРИМЕРЫ ПРИМЕНЕНИЯ



Плоские вакуумные присоски SPF используются в упаковочной машине

SGPN

Для пленок и бумаги

Плоские вакуумные присоски



Вакуумные присоски с плоской удлиненной уплотнительной кромкой и внутренней поддержкой для перемещения пленок, бумаги без повреждений и деформаций, благодаря малому перепаду по высоте (параметр Z).

Подробная информация на сайте:

www.pneumax.ru

- Конструктивные данные
- Рабочие характеристики
- Области применения
- Дополнительные опции

Всегда в наличии на складе:

Присоски диаметром 15 мм, 20 мм, 40 мм

КОД ДЛЯ ЗАКАЗА

1	—	2	—	3	—	4	—	5
SGPN	—	15	—	NK-40	—	G1/4	—	IG

Значение позиции	Расшифровка кодировки
1 Присоска типа SGPN	
2 Диаметр	От 15 до 40 мм ПРИМЕЧАНИЕ: см. «Технические характеристики»
3 Материал и твердость по Шору	SI-50, HT1-60, NK-40
4 Присоединительная резьба	M5, G 1/8", G 1/4"
5 Вариант резьбы	AG = внешняя (M) IG = внутренняя (F)

ТЕХНИЧЕСКИЕ ХАРАКТЕРИСТИКИ

Тип	Сила удержания (Н)	Объем (см³)	Рекомендуемый внутренний диаметр шланга (мм)	Серия ниппелей
SGPN-15	5,5	0,12	2	N 016
SGPN-20	8,5	0,31	2	N 016
SGPN-24	11,0	0,70	4	N 016
SGPN-30	19,0	1,50	4	N 033
SGPN-34	25,0	2,10	4	N 033
SGPN-35	31,0	2,20	4	N 034
SGPN-40	33,0	2,90	4	N 035

ПРИМЕРЫ ПРИМЕНЕНИЯ



Плоские вакуумные присоски SGPN используются для перемещения blisterных упаковок

Гибкий ниппель



Обеспечивает взаимодействие между присоединительной резьбой и изделием, благодаря возможности наклона во всех направлениях (до 12°).

Подробная информация на сайте:

- www.pneumax.ru
- Конструктивные данные
 - Рабочие характеристики
 - Области применения
 - Дополнительные опции

Всегда в наличии на складе:

FLK-G1/4-IG-G1/4-AG,
FLK-G1/2-IG-G1/2-AG

КОД ДЛЯ ЗАКАЗА

1	2	3	4	5	6
FLK	G1/4	IG	G1/4	AG	V

Значение позиции	Расшифровка кодировки
1 Монтажный элемент типа FLK	
2 Присоединительная резьба 1	G 1/4", G 1/2"
3 Вариант резьбы	IG = внутренняя (F) AG = внешняя (M)
4 Присоединительная резьба 2	G 1/4", G 1/2", M10 x 1,25
5 Вариант резьбы	AG = внешняя (M)
6 Вариант исполнения	V = усиленная версия

ТЕХНИЧЕСКИЕ ХАРАКТЕРИСТИКИ

Тип	Вертикальная нагрузка (Н)	Изгибающий момент (Нм)	Вес (гр)
FLK-G1/4-IG-M10x1,25-AG	500	8	26
FLK-G1/4-IG-G1/4-AG	750	10	30
FLK-G1/4-AG-G1/4-AG	750	10	30
FLK-G1/2-IG-G1/2-AG	3000	50	100
FLK-G1/2-AG-G1/2-AG	3000	65	100
FLK-G1/2-IG-G1/2-AG-V	4500	65	190

FSTA

Плунжер с двумя демпфирующими пружинами



Пружинные плунжеры с двумя демпфирующими пружинами для защиты присоединения изделия (за счет нижней пружины), а также для равномерного распределения нагрузки.

Подробная информация на сайте:

- www.pneumax.ru
- Конструктивные данные
- Рабочие характеристики
- Области применения
- Дополнительные опции

ПОСТАВЛЯЕТСЯ ПОД ЗАКАЗ

КОД ДЛЯ ЗАКАЗА

1	—	2	—	3	—	4
FSTA	—	G1/4	—	AG	—	25

	Значение позиции	Расшифровка кодировки
1	Плунжер типа FSTA	
2	Присоединение присоски	G 1/4", G 1/2"
3	Вариант резьбы	AG = внешняя (M)
4	Ход	25, 50, 90

FSTE

Плунжер с нижней демпфирующей пружиной



Пружинные плунжеры со встроенным амортизатором, ограничителем хода и равномерным распределением нагрузки.

Подробная информация на сайте:

- www.pneumax.ru
- Конструктивные данные
- Рабочие характеристики
- Области применения
- Дополнительные опции

ПОСТАВЛЯЕТСЯ ПОД ЗАКАЗ

КОД ДЛЯ ЗАКАЗА

1	—	2	—	3	—	4	—	5
FSTE	—	G1/4	—	AG	—	25	—	VG

	Значение позиции	Расшифровка кодировки
1	Плунжер типа FSTE	
2	Присоединение присоски	G 1/4", G 1/2", G 1/8", M3, M5
3	Вариант резьбы	IG = внутренняя (F) AG = внешняя (M)
4	Ход	От 5 до 90
5	Вариант исполнения	VG = с функцией защиты от поворота

FSTI

Плунжер с внутренней демпфирующей пружиной



Пружинные плунжеры с внутренней демпфирующей пружиной и высококачественными подшипниками скольжения для перемещения хрупких изделий.

Подробная информация на сайте:

- www.pneumax.ru
- Конструктивные данные
- Рабочие характеристики
- Области применения
- Дополнительные опции

ПОСТАВЛЯЕТСЯ ПОД ЗАКАЗ

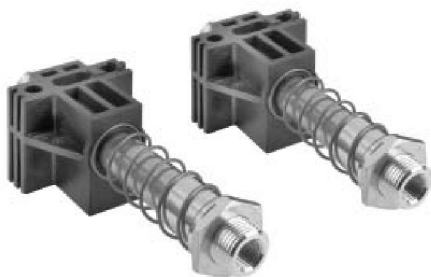
КОД ДЛЯ ЗАКАЗА

1	2	3	4	5
FSTI	G1/4	AG	25	VG

Значение позиции	Расшифровка кодировки
1 Плунжер типа FSTI	
2 Присоединение присоски	G 1/4", G 3/8"
3 Вариант резьбы	AG = внешняя (M) IG = внутренняя (F)
4 Ход	10, 25, 50
5 Вариант исполнения	VG = с функцией защиты от поворота

FSTF

Плунжер с системой перемещения



Пружинные плунжеры со встроенным амортизатором и компенсатором хода, опциональным ограничителем поворота, с адаптируемой монтажной системой, предназначенной для прямой установки на алюминиевые профили.

Подробная информация на сайте:

- www.pneumax.ru
- Конструктивные данные
- Рабочие характеристики
- Области применения
- Дополнительные опции

ПОСТАВЛЯЕТСЯ ПОД ЗАКАЗ

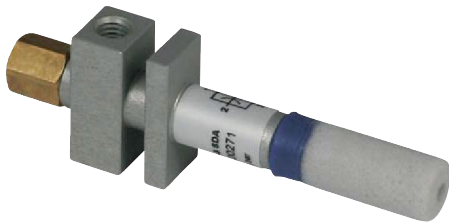
КОД ДЛЯ ЗАКАЗА

1	2	3	4	5
FSTF	G1/2	AG	50	VG

Значение позиции	Расшифровка кодировки
1 Плунжер типа FSTF	
2 Присоединение присоски	G 1/2"
3 Вариант резьбы	AG = внешняя (M)
4 Ход	50
5 Вариант исполнения	VG = с функцией защиты от поворота

SEG

Базовые эжекторы



Надежные базовые эжекторы с алюминиевым корпусом для универсального применения, особенно подходят для систем централизованной подачи вакуума.

Подробная информация на сайте:

- www.pneumax.ru
- Конструктивные данные
- Рабочие характеристики
- Области применения
- Дополнительные опции

Всегда в наличии на складе:

SEG-10-HS,
SEG-15-HS,
SEG-20-HS,
SEG-25-HS,
SEG-30-LS

КОД ДЛЯ ЗАКАЗА

1	2	3	4
SEG	05	HS	SDA

Значение позиции	Расшифровка кодировки
1 Эжектор типа SEG	
2 Размер сопла	05 до 30 <i>ПРИМЕЧАНИЕ: 05 = 0,5 мм, 30 = 3,0 мм</i>
3 Модель	HS = высокий уровень вакуума HS-S = высокий уровень вакуума, узкий LS = высокая производительность вакуумирования
4 Версия	SDA = осевой глушитель

SEM

Многоступенчатые эжекторы



Многоступенчатые эжекторы с высокой производительностью и системой мониторинга для перемещения пористых материалов, особенно при централизованной подачи вакуума. Позволяют достигать высокого уровня вакуума при небольшом расходе сжатого воздуха.

Подробная информация на сайте:

- www.pneumax.ru
- Конструктивные данные
- Рабочие характеристики
- Области применения
- Дополнительные опции

Всегда в наличии на складе:

SEM-25-SDA,
SEM-50-SDA,
SEM-100-SDA,
SEM-150-SDA

КОД ДЛЯ ЗАКАЗА

1	2	3
SEM	25	SDA

Значение позиции	Расшифровка кодировки
1 Эжектор типа SEM	
2 Размер	25, 50, 100, 150, 300
3 Версия	SDA = осевой глушитель SDS = боковой глушитель

SEC

Подающие эжекторы

Производительность от 225 до 8640 л/мин



Предназначены для захвата очень пористых изделий, таких как вспененные материалы, текстиль, бумага и различные повторно реализуемые материалы. Также подходит для транспортировки легких твердых материалов, таких как полистирол, пластиковые гранулы, рис, наполнители.

Подробная информация на сайте:

www.pneumax.ru

- Конструктивные данные
- Рабочие характеристики
- Области применения
- Дополнительные опции

Всегда в наличии на складе:

SEC-100,
SEC-200

КОД ДЛЯ ЗАКАЗА

1	—	2
SEC	—	100

	Значение позиции	Расшифровка кодировки
1	Эжектор типа SEC	
2	Размер сопла	60, 100, 200, 400, 750 <i>ПРИМЕЧАНИЕ: 60 = 6 мм, 400 = 40 мм</i>

SLP

Линейные эжекторы



Монтаж линейных эжекторов производится непосредственно в линию, что позволяет генерировать вакуум в системах с ограниченным пространством для монтажа. Подходят для перемещения электронных компонентов, а также используются в системах разделения при обработке пластика и листового металла.

Подробная информация на сайте:

www.pneumax.ru

- Конструктивные данные
- Рабочие характеристики
- Области применения
- Дополнительные опции

ПОСТАВЛЯЕТСЯ ПОД ЗАКАЗ

КОД ДЛЯ ЗАКАЗА

1	—	2	—	3
SPL	—	05	—	S1

	Значение позиции	Расшифровка кодировки
1	Эжектор типа SLP	
2	Размер сопла	05, 07 <i>ПРИМЕЧАНИЕ: 05 = 0,5 мм, 07 = 0,7 мм</i>
3	Присоединение	S1 = цанговый фитинг

SBP

Базовые эжекторы



Эжектор универсального использования для различных отраслей промышленности: автомобильная, металлообработка, деревообработка, пищевая, упаковочная и др. Подходит для высокоскоростных операций. Корпус из ударопрочного пластика. Производительность от 5 до 215 л/мин. Рабочее давление от 3 до 6 бар. Температура эксплуатации от 0 до +60 °С.

Подробная информация на сайте:

www.pneumax.ru

- Конструктивные данные
- Рабочие характеристики
- Области применения
- Дополнительные опции

Всегда в наличии на складе:

SBP-10-SDA,
SBP-15-SDA,
SBP-20-S3-SDA

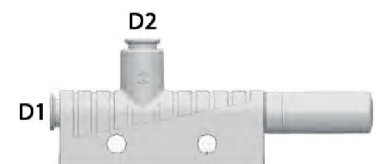
КОД ДЛЯ ЗАКАЗА

1	2	3	4
SBP	05	S1	SDA

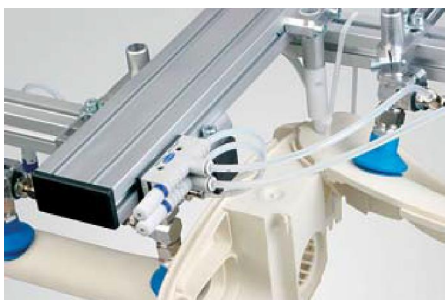
Значение позиции		Расшифровка кодировки			
1	Эжектор универсальный типа SBP из пластика				
2	Размер		Ø сопла	Максимальная производительность, л/мин	Потребление сжатого воздуха, л/мин
		05	05 мм	5	14
		07	07 мм	16	22
		10	1 мм	38	48
		15	1,5 мм	71	105
		20	2 мм	127	197
		25	2,5 мм	215	311
3	Вариант исполнения	S1 = D1 = 4 мм; D2 = 4 мм (ДЛЯ РАЗМЕРА 05 И 07) S2 = D1 = 6 мм; D2 = 8 мм (ДЛЯ РАЗМЕРА 10 И 15) S3 = D1 = 8 мм; D2 = 10 мм (ДЛЯ РАЗМЕРА 20 И 25)			
4	Опция	SDA = осевой глушитель			

ПРИСОЕДИНИТЕЛЬНЫЕ РАЗМЕРЫ

Тип	Ø D1 (вход сжатого воздуха) (мм)	Ø D2 (вакуум) (мм)
SBP-05-S1-SDA	4	4
SBP-07-S1-SDA	4	4
SBP-10-S2-SDA	6	8
SBP-15-S2-SDA	6	8
SBP-20-S3-SDA	8	10
SBP-25-S3-SDA	8	10



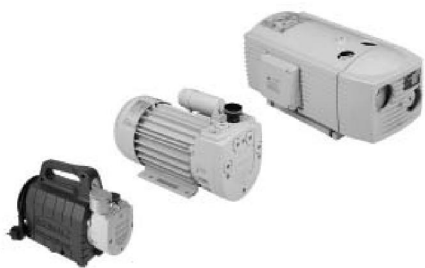
ПРИМЕРЫ ПРИМЕНЕНИЯ



Базовые эжекторы SBP в составе захвата для извлечения пластиковых деталей из машины для литья под давлением

EVE-TR

Вакуумные насосы



Безмасляные вакуумные насосы для ручного и автоматического манипулирования деталями из не пористых материалов, отличающиеся постоянным уровнем вакуума.

5 лет работы без замены расходников.

Подробная информация на сайте:

- www.pneumax.ru
- Конструктивные данные
 - Рабочие характеристики
 - Области применения
 - Дополнительные опции

Всегда в наличии на складе:

EVE-TR-4-AC,
EVE-TR-8-AC,
EVE-TR-10-AC,
EVE-TR-16-AC,
EVE-TR-25-AC3,
EVE-TR-80-AC3

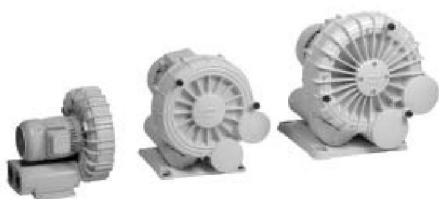
КОД ДЛЯ ЗАКАЗА

1	—	2	—	3	—	4	—	5
EVE	—	TR	—	15	—	AC	—	F

	Значение позиции	Расшифровка кодировки
1	Насос типа EVE	
2	Тип насоса	TR = сухой TR-M = диафрагменный TR-T = переносной
3	Производительность (м³/ч)	2,3 - 4 - 8 - 10 - 16 - 25 - 40 - 80 - 100 - 140 - 250
4	Напряжение питания	AC = однофазное AC3 = трехфазное DC = постоянный ток
5	Вариант исполнения	Пропустить для варианта без фильтра F = дополнительный фильтр

SGBL-DG

Вакуумные воздуходувки (насосы вихревого типа)



Максимальный объемный расход для манипулирования пористыми деталями. Реверсирующий клапан для удаления воздуха как опция.

Невысокий уровень вакуума.

Подробная информация на сайте:

- www.pneumax.ru
- Конструктивные данные
 - Рабочие характеристики
 - Области применения
 - Дополнительные опции

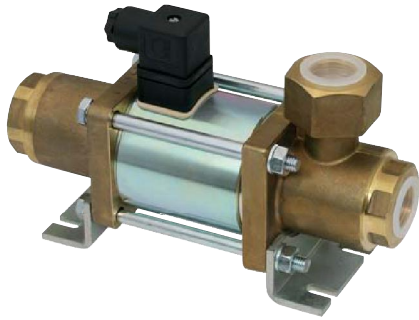
ПОСТАВЛЯЕТСЯ ПОД ЗАКАЗ

КОД ДЛЯ ЗАКАЗА

1	—	2	—	3	—	4	—	5
SGBL	—	DG	—	80	—	110	—	0,25

	Значение позиции	Расшифровка кодировки
1	Воздуходувка типа SGBL	
2	Тип воздуходувки	DG = с прямым приводом
3	Производительность (м³/ч)	От 80 до 540
4	Максимальный вакуум (мбар)	От 110 до 465
5	Номинальная мощность (кВт)	От 0,25 до 7,5

EMV Соленоидные клапаны



Клапан для прямого контроля вакуума и сжатого воздуха.

Подробная информация на сайте:

www.pneumax.ru

- Конструктивные данные
- Рабочие характеристики
- Области применения
- Дополнительные опции

ПОСТАВЛЯЕТСЯ ПОД ЗАКАЗ

КОД ДЛЯ ЗАКАЗА

1	—	2	—	3	—	4	—	5
EMV	—	2	—	24V-DC	—	3/2	—	NC

	Значение позиции	Расшифровка кодировки
1	Клапан типа EMV	
2	Номинальный размер (мм)	2, 3, 5, 10, 15, 20, 25
3	Напряжение (В)	24V-DC = постоянный ток 230V-AC = переменный ток
4	Версия	3/2 = клапан 3/2
5	Положение клапана	NC = нормально закрытый NO = нормально открытый

SVK, SVKG, SVV Контрольные клапаны



Контрольные клапаны закрывают вакуумную магистраль, если присоска не прижата плотно к поверхности детали, что позволяет поддерживать необходимый уровень вакуума в системе.

Работают только в вертикальном положении.

Подробная информация на сайте:

www.pneumax.ru

- Конструктивные данные
- Рабочие характеристики
- Области применения
- Дополнительные опции

Всегда в наличии на складе:

SVK-G1/4-IG,
SVK-G1/8-IG,
SVK-G1/2-IG

КОД ДЛЯ ЗАКАЗА

1	—	2	—	3
SVKG	—	G1/8	—	IG

	Значение позиции	Расшифровка кодировки
1	Тип клапана	SVK = внешняя резьба сверху SVKG = внешняя резьба снизу SVV = внешняя резьба сверху, регулировка
2	Присоединительная резьба	G 1/8", G 1/4", G 3/8", G 1/2", M5
3	Вариант резьбы	IG = внутренняя (F) AG = внешняя (F)

SW

Контрольные клапаны



Дроссельные клапаны снижают воздушный поток, чтобы предотвратить нарушение вакуума в случае неплотного контакта вакуумных присосок.

Подробная информация на сайте:

www.pnevmax.ru

- Конструктивные данные
- Рабочие характеристики
- Области применения
- Дополнительные опции

ПОСТАВЛЯЕТСЯ ПОД ЗАКАЗ

КОД ДЛЯ ЗАКАЗА

1	—	2	—	3	—	4
SW	—	25	—	G 1/8	—	AG

	Значение позиции	Расшифровка кодировки
1	Клапан типа SW	
2	Номинальный размер	От 25 до 200 <i>ПРИМЕЧАНИЕ: 25 = 0,25 мм, 200 = 2,00 мм</i>
3	Присоединительная резьба	G 1/8", G 1/4"
4	Вариант резьбы	AG = внешняя (М)

VS-V-PM / EM-ST

Вакуумное реле



Механическое вакуумное реле для мониторинга процесса. Применяется в процессах, где требуется электрический или пневматический сигнал для контроля достижения уровня вакуума. Может быть использовано в качестве элемента измерения и коммутации.

Подробная информация на сайте:

- www.pneumax.ru
- Конструктивные данные
- Рабочие характеристики
- Области применения
- Дополнительные опции

ПОСТАВЛЯЕТСЯ ПОД ЗАКАЗ

КОД ДЛЯ ЗАКАЗА

1	—	2	—	3	—	4
VS	—	V	—	EM	—	ST

	Значение позиции	Расшифровка кодировки
1	Вакуумное реле типа VS	
2	Диапазон измерений	V = от -1 до 0 бар
3	Принцип действия	EM = электромеханический PM = пневматический
4	Электрическое подключение	NC = нормально закрытое NO = нормально открытое ST = контакт для плоского разъема (ДЛЯ ВЕРСИИ EM)

ПРИМЕРЫ ПРИМЕНЕНИЯ



Пример монтажа вакуумного реле VS-V-PM

ПНЕВМАТИКА

ВАКУУМНАЯ ТЕХНИКА

ГИДРАВЛИКА

СМАЗОЧНАЯ ТЕХНИКА

VS-V-A-PNP-S

Универсальное реле



Цифровые и аналоговые выходы, настраиваемая уставка и настраиваемый гистерезис.

Подробная информация на сайте:

www.pneumax.ru

- Конструктивные данные
- Рабочие характеристики
- Области применения
- Дополнительные опции

ПОДДЕРЖИВАЕТСЯ НА СКЛАДЕ

КОД ДЛЯ ЗАКАЗА

1	2	3	4	5	6
VS	V	A	PNP	M8-4	S

Значение позиции	Расшифровка кодировки
1 Реле типа VS	
2 Диапазон измерений (бар)	V = от -1 до 0
3 Подключение	A = фланцевое
4 Точка переключения	PNP
5 Электрическое подключение	M8-4 = разъем M8, 4 полюса
6 Вариант исполнения	S = фиксируемый гистерезис

VS-V-D

Реле с цифровым дисплеем



В данном реле два цифровых выхода, настраиваемая уставка и настраиваемый гистерезис.

Подробная информация на сайте:

www.pneumax.ru

- Конструктивные данные
- Рабочие характеристики
- Области применения
- Дополнительные опции

ПОСТАВЛЯЕТСЯ ПОД ЗАКАЗ

КОД ДЛЯ ЗАКАЗА

1	2	3	4	5
VS	V	D	PNP	C

Значение позиции	Расшифровка кодировки
1 Реле типа VS	
2 Диапазон измерений (бар)	V = от -1 до 0
3 Дисплей	D = цифровой дисплей
4 Подключение	PNP, NPN
5 Вариант исполнения	Пропустить для варианта без опций C = с защитой ПИН-кодом

VS-V-W-D

Вакуумное реле



Электронное вакуумное реле для мониторинга вакуумной системы. Позволяет оптимизировать время цикла и регулировать систему для повышения эффективности процесса. Кубическая форма подходит для панельного монтажа. Может использоваться в любых приложениях автоматизированного перемещения. Поставляется без соединительного кабеля. Подключение - G 1/8".

Подробная информация на сайте:

- www.pneumax.ru
- Конструктивные данные
- Рабочие характеристики
- Области применения
- Дополнительные опции

Всегда в наличии на складе:
VS-V-W-D-PNP

КОД ДЛЯ ЗАКАЗА

1	2	3	4	5	6
VS	V	D	W	PNP	C

Значение позиции	Расшифровка кодировки
1 Вакуумное реле типа VS	
2 Диапазон измерений	V = от -1 до 0 бар
3 Форма	W = кубическая
4 Дисплей	D = цифровой дисплей
5 Функция переключения	PNP, NPN
6 Опция	C = с защитой ПИН-кодом

VAM

Манометры



Визуальная индикация рабочего процесса при ручном и автоматическом манипулировании деталями.

Подробная информация на сайте:

- www.pneumax.ru
- Конструктивные данные
- Рабочие характеристики
- Области применения
- Дополнительные опции

Всегда в наличии на складе:
VAM-40-V-H,
VAM-63-V-H-PSI,
VAM-67-V-H-SE,
VAM-63-V-H-PSI

КОД ДЛЯ ЗАКАЗА

1	2	3	4	5	6
VAM	40	V250	H	PSI	SE

Значение позиции	Расшифровка кодировки
1 Манометр типа VAM	
2 Диаметр (мм)	40, 63, 67, 100
3 Диапазон измерения	V = -1 ... 0 бар V250 = -250 ... 0 мбар V400 = -400 ... 0 мбар V1000 = -1000 ... 0 мбар
4 Подключение вакуума	H = сзади U = снизу
5 Единицы измерения	Пропустить для варианта с мбар PSI = PSI
6 Форма	SE = панельный монтаж

VF / STF / STF-D

Вакуумные фильтры

Расход от 100 л/мин до 8000 л/мин



Фильтр применяется для установки на подающих линиях в целях защиты вакуумных генераторов.

Подробная информация на сайте:

www.pneumax.ru

- Конструктивные данные
- Рабочие характеристики
- Области применения
- Дополнительные опции

Всегда в наличии на складе:

STF-G1-1/4-IG-N

КОД ДЛЯ ЗАКАЗА

Тип	Код
VF-6-G1/4-IG-15	10.07.01.00003
VF-10-G3/8-IG-30	10.07.01.00004
STF-G3/4-IG-N	10.07.01.00007
STF-G1-1/4-IG-N	10.07.01.00008
STF-G2-1/2-IG-N	10.07.01.00010
STF-60-P4,5-SSD	10.07.01.00259
STF-60-P6,0-SSD	10.07.01.00260
STF-75-P8,0-SSD	10.07.01.00263
STF-D-60-P-4,5-F-SSD	10.07.01.00266
STF-D-60-P-6,0-F-SSD	10.07.01.00262
STF-D-75-P-8,0-F-SSD	10.07.01.00265

ТЕХНИЧЕСКИЕ ХАРАКТЕРИСТИКИ

Тип	Степень фильтрации (мкм)	Номинальный расход (м ³ /ч)	Номинальный расход (л/мин)	Максимальный вакуум (мбар)	Максимальное избыточное давление при 25 °С (бар)	Вес (кг)
VF-6-G1/4-IG-15	15	6	100	-950	6,0	0,13
VF-10-G3/8-IG-30	30	10	166	-950	6,0	0,22
STF-G3/4-IG-N	3	42	700	-950	1,0	0,50
STF-G1-1/4-IG-N	3	96	1600	-950	1,0	1,00
STF-G2-1/2-IG-N	3	360	6000	-950	1,0	4,30
STF-60-P4,5-SSD	3	270	4500	-500	0,3	2,00
STF-60-P6,0-SSD	3	360	6000	-500	0,3	2,40
STF-75-P8,0-SSD	3	480	8000	-500	0,3	2,60
STF-D-60-P-4,5-F-SSD	3	270	4500	-500	0,3	2,10
STF-D-60-P-6,0-F-SSD	3	360	6000	-500	0,3	2,40
STF-D-75-P-8,0-F-SSD	3	480	8000	-500	0,3	2,60

VFT

Вакуумные фильтры

Расход от 40 л/мин до 770 л/мин



Широкий диапазон вакуумных фильтров для защиты вакуумных генераторов от грязи и повреждений. Фильтрующие элементы можно очищать и заменять.

Подробная информация на сайте:

www.pneumax.ru

- Конструктивные данные
- Рабочие характеристики
- Области применения
- Дополнительные опции

Всегда в наличии на складе:

VFT-G1/8-IG-80,

VFT-G1/4-IG-80,

VFT-G1/2-IG-80

КОД ДЛЯ ЗАКАЗА

1	—	2	—	3	—	4
VFT	—	G1/8	—	IG	—	80

	Значение позиции	Расшифровка кодировки
1	Фильтр типа VFT	
2	Присоединительная резьба	G1/8", G1/4", G3/8", G1/2", G3/4"
3	Вариант резьбы	IG = внутренняя
4	Степень фильтрации (мкм)	80, 100

VSL

Шланги для вакуума



Используются для соединения в вакуумных системах.

Подробная информация на сайте:

www.pneumax.ru

- Конструктивные данные
- Рабочие характеристики
- Области применения
- Дополнительные опции

ПОСТАВЛЯЕТСЯ ПОД ЗАКАЗ

КОД ДЛЯ ЗАКАЗА

1	—	2	—	3	—	4
VSL	—	15-9	—	PVC	—	DS

	Значение позиции	Расшифровка кодировки
1	Шланг типа VSL	
2	Диаметр внешний-внутренний (мм)	От 4-2 до 87-75
3	Материал	PA = полиамид PE = полиэтилен PU = полиуретан PVC = поливинилхлорид
4	Вариант исполнения	DS = проволочная спираль G = слой из ткани PS = спираль из PVC